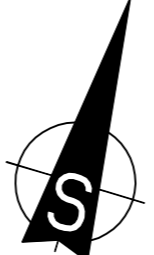
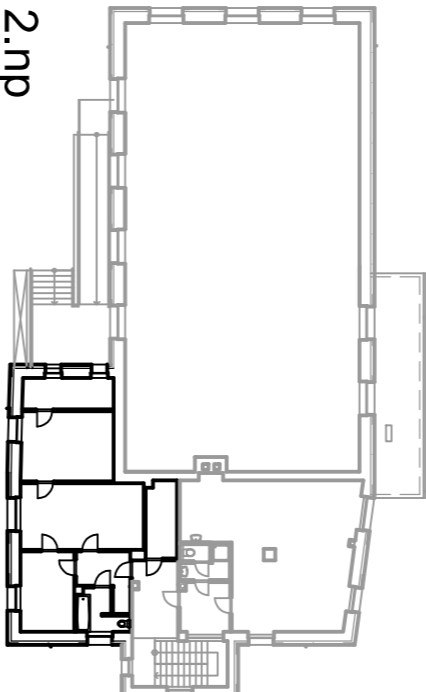
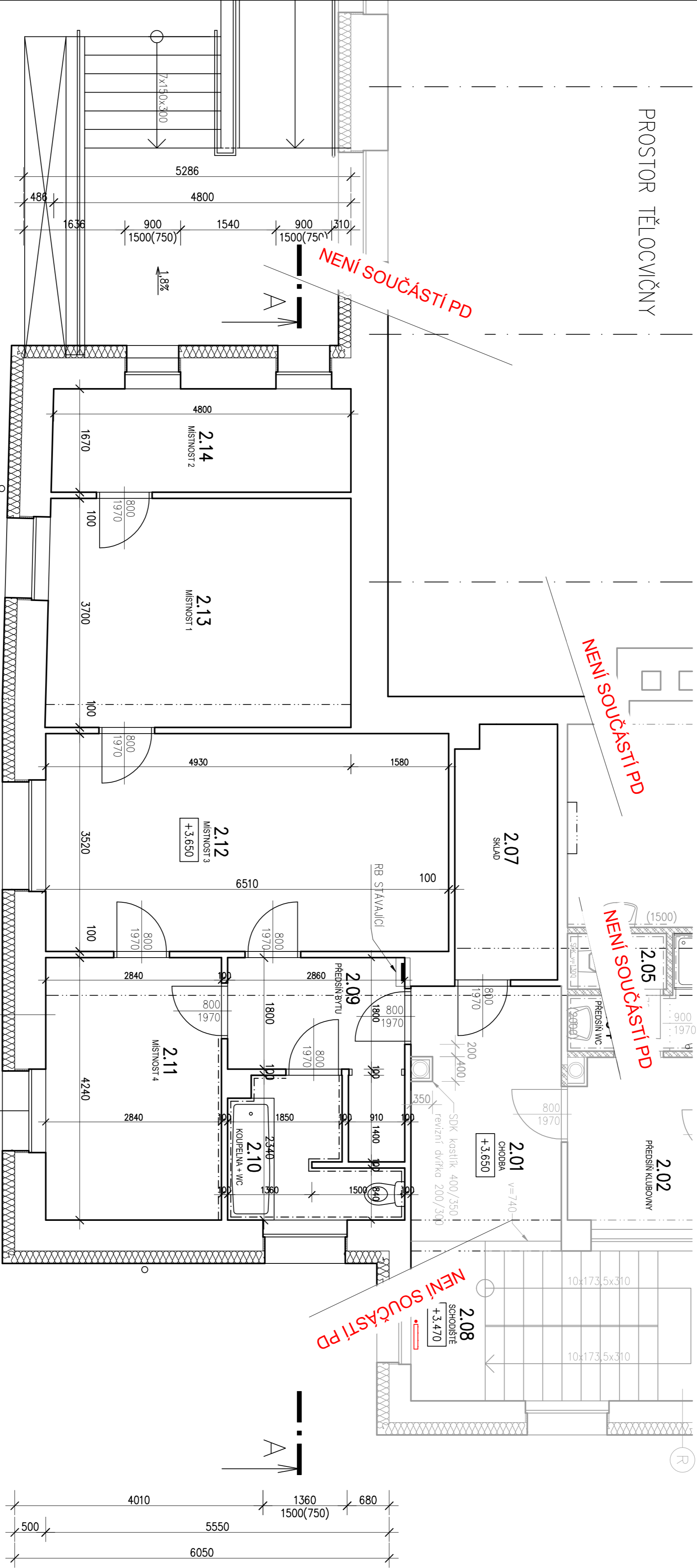


Tabulka místností – 2.NP								
Číslo	úměrno	Plocha [m²]	Podlaha	Skladba	Stěny	Strop	Výška [m]	Poznámka
BYT SPRÁVCE 3+1 –CELKEM[m²]		72.62	V bytě správce nebudou prováděny žádné úpravy mimo výměny oken					
2.09	PŘEDSÍŇ BYTU	6,51	STÁVAJÍCÍ	STÁV.	STÁVAJÍCÍ	STÁVAJÍCÍ	2,7	
2.10	KOUPELNA + WC	4,99	STÁVAJÍCÍ	STÁV.	STÁVAJÍCÍ	STÁVAJÍCÍ	2,7	
2.11	MÍSTNOST 4	12,04	STÁVAJÍCÍ	STÁV.	STÁVAJÍCÍ	STÁVAJÍCÍ	2,7	
2.12	MÍSTNOST 3	22,92	STÁVAJÍCÍ	STÁV.	STÁVAJÍCÍ	STÁVAJÍCÍ	2,7	
2.13	MÍSTNOST 1	18,11	STÁVAJÍCÍ	STÁV.	STÁVAJÍCÍ	STÁVAJÍCÍ	2,7	
2.14	MÍSTNOST 2	8,05	STÁVAJÍCÍ	STÁV.	STÁVAJÍCÍ	STÁVAJÍCÍ	2,7	
CELKOVÁ PLOCHA[m²]		175,30						



±0,000= 420,04

Autorizační razítko	Investor	Projektční kancelář
	Stat. město Liberec nám. Dr.E. Beneše 1/1 Liberec I - Staré Město 460 01 Liberec	Ing. Radovan Novotný Projektant v oboru PS Vesecká 97 Liberec 6 IČO:490 80 300, č.autorizace: 0600722 mail: novotny@unirelax.cz, tel:485 13 36 55, 602433611

Vedoucí proj.	Zodpovědný proj.	Vypracoval	Stupeň	DZS
Ing. Radovan Novotný	Ing. Radovan Novotný	Vladimír Židlický	Ev. číslo	31/2014
Akce			Formát	4 x A4
			Datum	10/2014
			Měřítko	1 : 50
Název akce			Číslo paré	Číslo výkresu
Přestavba bytu správce na ateliér v objektu tělocvičny ZŠ Sokolovská na p.p.č. 1/1				
Výkres				
D1.1 - STAVEBNÍ ČÁST				
Púdorys - Stávající stav				

A01